

Vandringshinder Nybroån, Kabusaån och Tygeån



Sammanställning av befintlig information 2015-06-18

Nybroån, Kabusaån och Tygeån



Nybroån



Barevads mölla



Användning: Ingen användning men kulturmiljö

Fiskväg: En del av dammen har öppnats så att en fiskväg skapats.

Åtgärd: Ingen ytterligare åtgärd krävs.

Genomförda åtgärder: Dammen är inte längre ett vandringshinder. Vattnet rinner förutom genom fiskvägen även mellan stenarna i dammen och vid högre flöde över dammkrönet.

Passerbarhet öring: Passerbart för havsöring

Passerbarhet mört: Partiellt

Köpingebro



Användning: Osäker

Fiskväg: Saknas

Åtgärd: Riv ut hinder så fisk kan passera

Genomförda åtgärder:

Passerbarhet öring:

Passerbarhet mört:

Här skiljer länsstyrelsens och fiskevårdplanens bedömningar, fvp (2009) bedömer den som definitivt för mört och partiellt för öring.

Länsstyrelsen bedömer den passerbar för både mört och öring men lista inga genomförda åtgärder.

Uppfattning om en fiskväg finns eller inte skiljer sig också.

Köpingemölla



Användning: Ingen användning men kulturmiljö.

Fiskväg: Del av dammen är öppnad så att fisk kan passera.

Åtgärd: Ingen ytterligare åtgärd krävs.

Genomförda åtgärder: Hindret består av stenvall på snedden i vattendraget. Fiskvägen finns i östra kanten, i övrigt sipprar det vatten genom hindret mellan stenarna. Möjligheter: redan restaurerat.

Passerbarhet öring: Passerbart för havsöring

Passerbarhet mört: Passerbart

Svenstorps mölla



Användning: Kulturmiljö intakt kvarnanläggning.

Fiskväg: Två trappor finns, en gammal och en ny. Tillsammans har de en mycket god funktion.

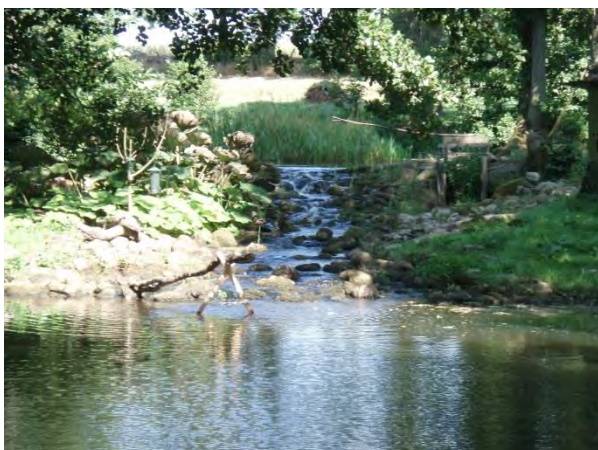
Åtgärd: Ingen ytterligare åtgärd krävs.

Genomförda åtgärder: Kulturmiljö. En ny och en gammal trappa. Möjligheter: redan åtgärdat

Passerbarhet öring: Passerbart för havsöring

Passerbarhet mört: Partiellt

Allevads mölla



Användning: Ingen användning men kulturmiljö

Fiskväg: Dammen har öppnats upp så att en fiskväg skapats.

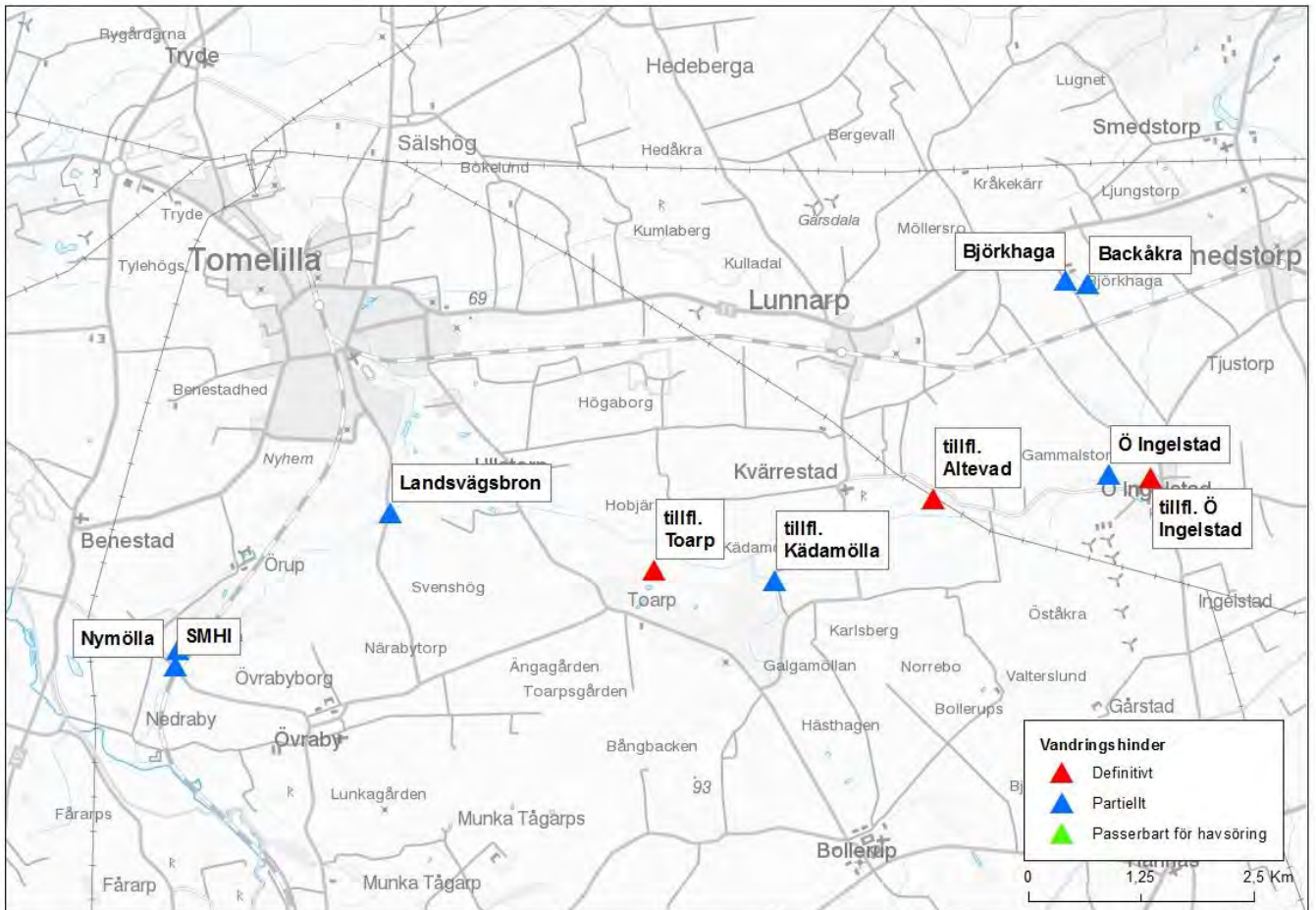
Åtgärd: Hindret bör öppnas upp längre uppströms för att underlätta ytterligare för fisk att vandra upp. Detta skulle även förbättra vattendragssträcka 46 som öring biotop.

Genomförda åtgärder: Möjligheter: redan åtgärdat men öppna dämnet längst uppströms för bättre öring lokal i den västra fåran. Kulturmiljö.

Passerbarhet öring: Partiellt

Passerbarhet mört: Partiellt

Örupsån



SMHI



Användning: Mätstation SMHI

Fiskväg: Saknas

Åtgärd: Mätstation används inte idag. Utrivning alt. uppbyggnad med block och sten.

Anmärkning: Hindret utgörs av ett överfall byggt i trä, vilket delvis har förfallit.

Genomförda åtgärder:

Passerbarhet: Partiellt

Nymölla



Användning: ingen

Fiskväg: Saknas

Åtgärd: Etablera fiskväg (för alla arter) på den västra sidan med utskov och uppbyggnad med block och sten.

Anmärkning: Kan utgöra vandringshinder för mindre fisk som elritsa och stensimpa

Genomförda åtgärder:

Passerbarhet: Partiellt

Landsvägsbron



Användning: Bevattning

Fiskväg: Saknas

Åtgärd: Uppbyggnad med block och sten nedströms

Anmärkning: Hinder för mindre fisk som elritsa och stensimpa

Genomförda åtgärder:

Passerbarhet: Partiellt

Ö Ingelstad



Användning: Övergång

Fiskväg: Saknas

Åtgärd: Uppbyggnad med block och sten nedströms kulvert

Anmärkning: Hinder för mindre fisk som elritsa och stensimpa

Genomförda åtgärder:

Passerbarhet: Partiellt

Backåkra



Användning: Övergång

Fiskväg: Saknas

Åtgärd: Rensa upp ingång till kulvert från skräp

Anmärkning: Skräp och grenar har täppt ingång till kulvert, kan utgöra hinder för fisk

Genomförda åtgärder:

Passerbarhet: Partiellt

Björkhaga



Användning: Dränering

Fiskväg: Saknas

Åtgärd: Ingen

Anmärkning: Lång kulvert uppströms ca 740 m, med en total fallhöjd på 3 m. Kan vara hinder för mindre fisk. Stor havsöring kan passera.

Genomförda åtgärder:

Passerbarhet: Partiellt

Tillfl. Toarp



Användning: Damm

Fiskväg: Saknas

Åtgärd: Ingen

Anmärkning: Flera dammar uppströms, biotop för öring begränsat uppstr. vandringshinder.

Genomförda åtgärder:

Passerbarhet: Definitivt

Tillfl. Kädemölla



Användning: Dränering

Fiskväg: Saknas

Åtgärd: Ingen

Anmärkning: Lång kulvert uppströms ca 300 m, med en total fallhöjd på 2 m. Utgör troligtvis vandringshinder för fisk. Uppström saknas biotop för öring.

Genomförda åtgärder:

Passerbarhet: Partiellt

Tillfl. Altevad



Användning: Övergång

Fiskväg: Saknas

Åtgärd: Ingen

Anmärkning: Uppströms kulvert är fåran igenfylld med stora block.

Genomförda åtgärder:

Passerbarhet: Definitivt

Tillfl. Ö Ingelstad



Användning: Damm

Fiskväg: Saknas

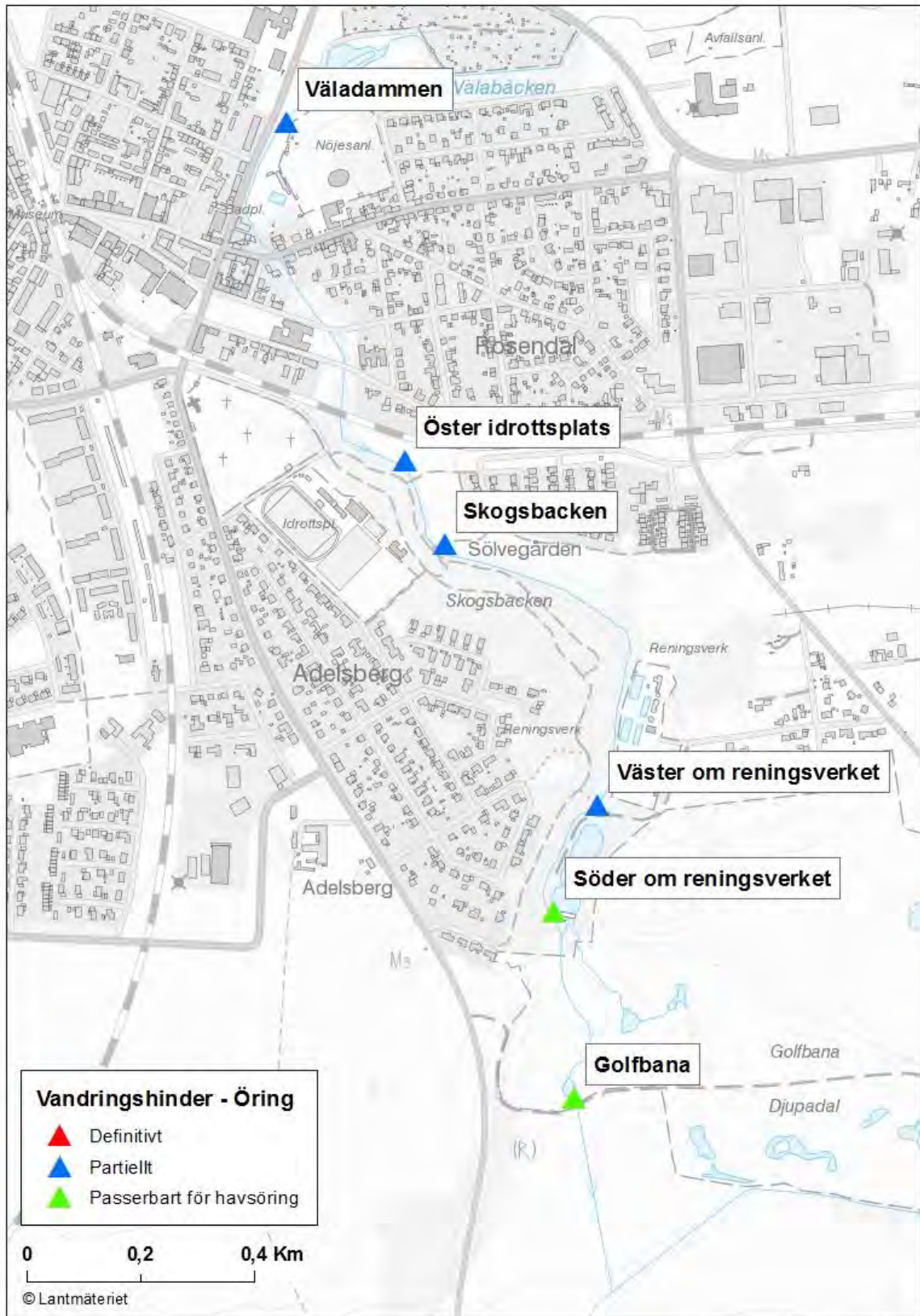
Åtgärd: Ingen

Anmärkning: Biotop för öring saknas uppströms

Genomförda åtgärder:

Passerbarhet: Definitivt

Välabäcken



Golfbana



Användning: Damm

Fiskväg: Finns för vandrande havsöring

Åtgärd: Bygga upp med block och sten nedströms dammen

Anmärkning: Hindret utgörs av två dämmen i utloppet av en damm, vandringshinder för mindre fisk såsom elritsa, stensimpa, nejonöga och 0+ öring.

Genomförda åtgärder:

Passerbarhet öring: Passerbart för havsöring

Passerbarhet mört: **Ingen uppgift**

Söder om reningsverket



Användning: Fiskväg

Fiskväg: Finns

Åtgärd:

Anmärkning:

Genomförda åtgärder: Trappan borttagen, en mer naturlig fiskväg har etableras med block och sten.

Passerbarhet öring: Passerbart för havsöring

Passerbarhet mört: **Ingen uppgift**

Väster om reningsverket



Användning: Vägövergång

Fiskväg: Saknas

Åtgärd: Uppbyggnad med block och sten nedströms

Anmärkning: Kulvert med väg med fall, utgör hinder vid låga flöden och för mindre fisk

Genomförda åtgärder:

Passerbarhet öring: Partiellt

Passerbarhet mört: **Ingen uppgift**

Skogsbacken



Användning: Vägövergång

Fiskväg: Saknas

Åtgärd: Uppbyggnad med block och sten nedströms

Anmärkning: Kulvert med väg med fall, utgör hinder vid låga flöden och för mindre fisk

Genomförda åtgärder:

Passerbarhet öring: Partiellt

Passerbarhet mört: **Ingen uppgift**

Öster Idrottsplats



Användning: Erosion skydd

Fiskväg: Saknas

Åtgärd: Uppbyggnad med block och sten nedströms

Anmärkning: Dämme med gjuten platta nedströms, utgör vandrings hinder för havsöring vid låga och medelhöga flöden, samt för mindre fisk

Genomförda åtgärder:

Passerbarhet öring: Partiellt

Passerbarhet mört: **Ingen uppgift**

Väladammen



Användning: Damm

Fiskväg: Saknas

Åtgärd: Bygga en fiskväg som fungerar vid alla flöden. En mer naturligt utformad fiskväg där fallhöjden jämnas ut på en längre sträcka

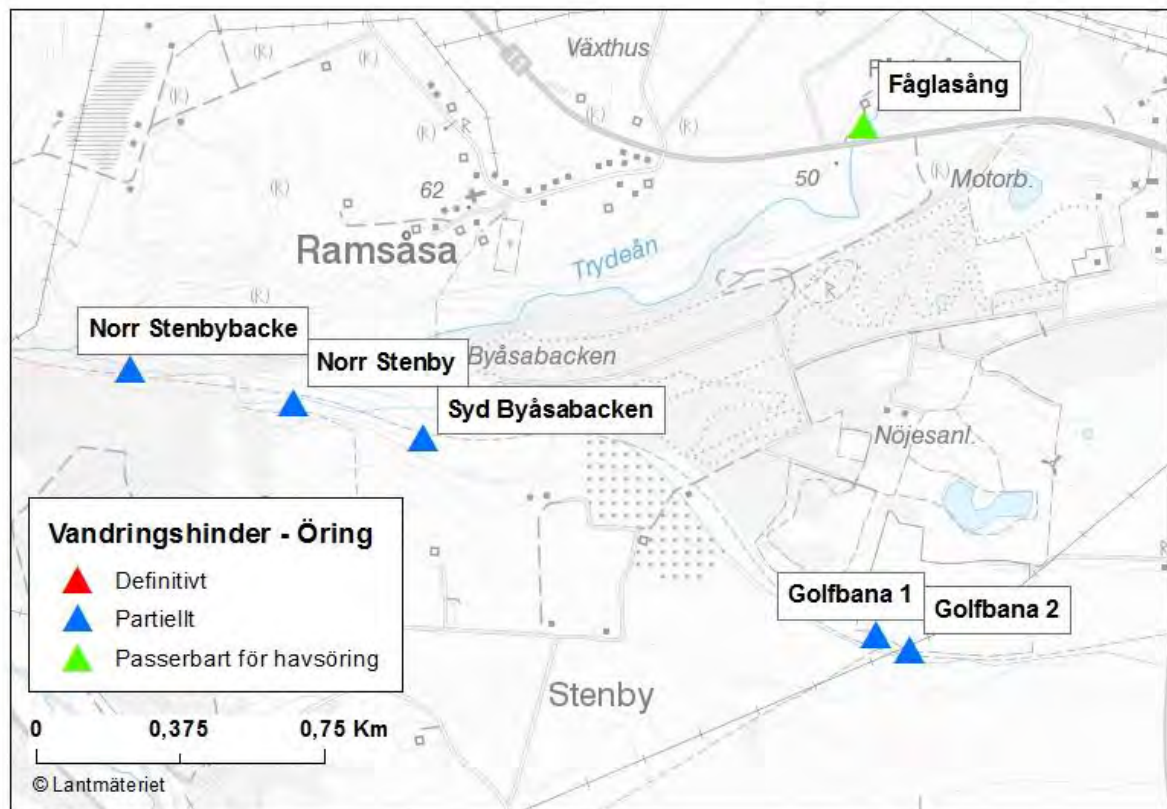
Anmärkning: Dämme som reglerar nivå i damm uppströms, utgör vandringshinder för havsöring vid låga flöden, samt för mindre fisk.

Genomförda åtgärder:

Passerbarhet öring: Partiellt

Passerbarhet mört: **Ingen uppgift**

Trydeån/Stenbybäcken



Norr Stenbybäcke



Användning: Ingen

Fiskväg: Saknas

Åtgärd: Utrivning

Anmärkning: Korsande gårdsgård, sten och block i bäckfåra

Genomförda åtgärder:

Passerbarhet öring: Partiellt

Passerbarhet mört: **Ingen uppgift**

Norr Stenby



Användning: Ingen

Fiskväg: Saknas

Åtgärd: Utrivning

Anmärkning: Hinder för mindre fisk som elritsa och stensimpa

Genomförda åtgärder:

Passerbarhet öring: Partiellt

Passerbarhet mört: **Ingen uppgift**

Syd Byåsabäcken



Användning: Ingen

Fiskväg: Saknas

Åtgärd: Utrivning

Anmärkning: Hinder för mindre fisk som elritsa och stensimpa

Genomförda åtgärder:

Passerbarhet öring: Partiellt

Passerbarhet mört: **Ingen uppgift**

Golfbana 1



Användning: Damm

Fiskväg: Saknas

Åtgärd: Utrivning

Anmärkning: Hinder för mindre fisk som elritsa och stensimpa

Genomförda åtgärder:

Passerbarhet öring: Partiellt

Passerbarhet mört: **Ingen uppgift**

Golfbana 2



Användning: Damm

Fiskväg: Saknas

Åtgärd: Utrivning, ev. uppbyggnad med block och sten nedströms

Anmärkning: Hinder för mindre fisk som elritsa och stensimpa. Havsöring kan passera vid höga flöden

Genomförda åtgärder:

Passerbarhet öring: Partiellt

Passerbarhet mört: **Ingen uppgift**

Fågelsång



Användning: Damm

Fiskväg: Genombrott i dämmet 50 m uppströms, fungerar som ett omlöp

Åtgärd: Bygga upp med block och sten nedströms dammen vid utlopp från kvarnränna.

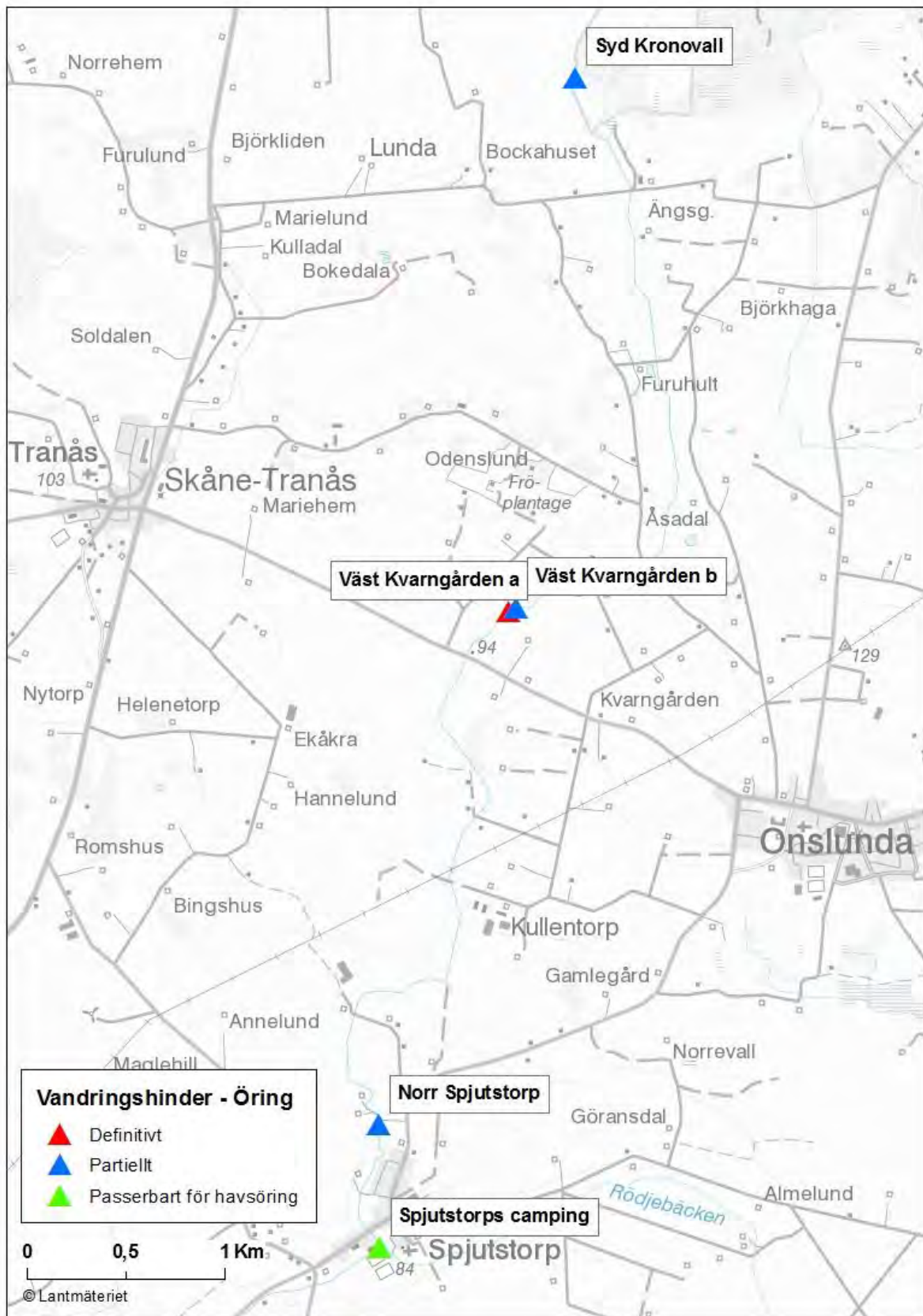
Anmärkning: Etablera en fauna-passage i sidofåra med ett permanent omlöp.

Genomförda åtgärder:

Passerbarhet öring: Passerbart för havsöring

Passerbarhet mört: **Ingen uppgift**

Trydeån



Spjutstorps camping



Användning: Osäker

Fiskväg: Saknas

Åtgärd: Utrivning, uppbyggnad med block och sten

Anmärkning: Kan utgöra vandringshinder för mindre fisk som elritsa och stensimpa

Genomförda åtgärder:

Passerbarhet öring: Passerbart för havsöring

Passerbarhet mört: **Ingen uppgift**

Norr Spjutstorp



Användning: Dränering för kulvert

Fiskväg: Saknas

Åtgärd: Uppbyggnad med block och sten nedströms

Anmärkning: Hinder för mindre fisk som elritsa och stensimpa

Genomförda åtgärder:

Passerbarhet öring: Partiellt

Passerbarhet mört: **Ingen uppgift**

Väst Kvarngården a



Användning: Äldre fiskedamm **Fiskväg:** Saknas **Åtgärd:** Fyll igen damm, led flödet i ursprungliga fåra **Anmärkning:** Äldre fiskedamm, dammet förfallet, dammen igenväxt **Genomförda åtgärder:**

Passerbarhet öring: Definitivt **Passerbarhet mört:** **Ingen uppgift**

Väst Kvarngården b



Användning: Avledning till fiskedamm

Fiskväg: Saknas

Åtgärd: Utrivning

Anmärkning: Dämme för avledning av flödet till fiskedamm på bäckens östra sida

Genomförda åtgärder:

Passerbarhet öring: Partiellt

Passerbarhet mört: **Ingen uppgift**

Syd Kronovall



Användning: Dränering för kulvert

Fiskväg: Saknas

Åtgärd: Uppbyggnad med block och sten nedströms

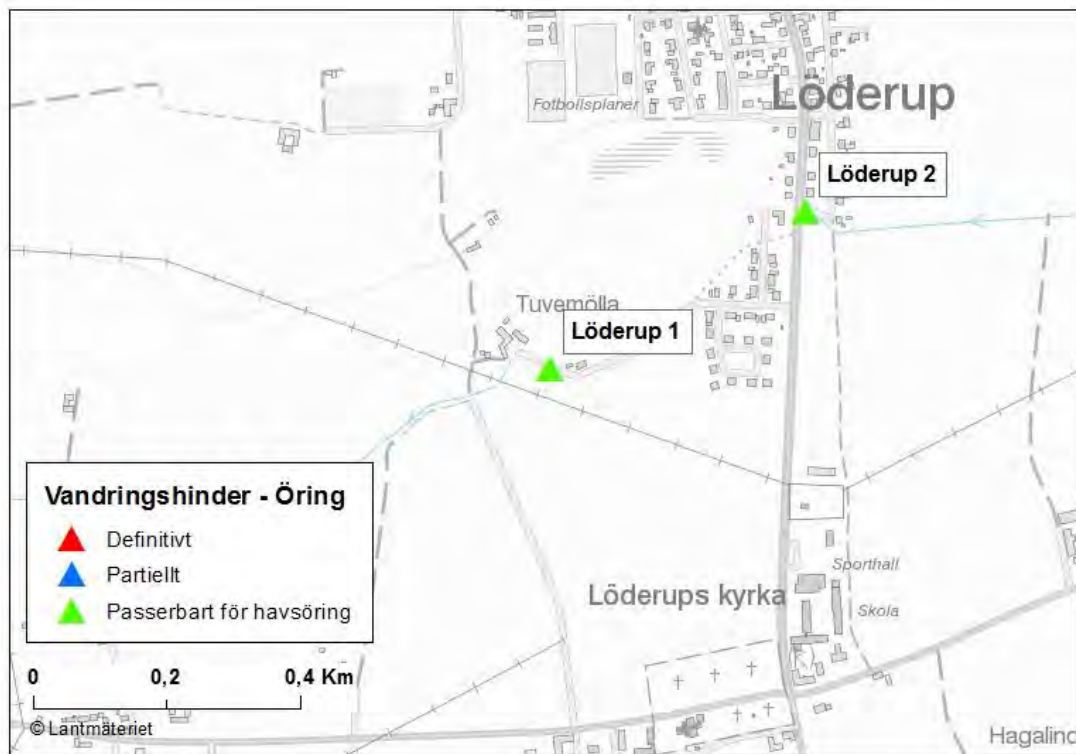
Anmärkning: Hinder för mindre fisk som elritsa och stensimpa

Genomförda åtgärder:

Passerbarhet öring: Partiellt

Passerbarhet mört: **Ingen uppgift**

Tuvebäcken



Löderup 1



Användning: kylvert

Fiskväg:

Åtgärd:

Anmärkning:

Genomförda åtgärder:

Passerbarhet öring: Passerbart för havsöring

Passerbarhet mört: **Ingen uppgift**

Löderup 2



Användning: kylvert

Fiskväg:

Åtgärd:

Anmärkning: Galler blockerad med löv

Genomförda åtgärder:

Passerbarhet öring: Passerbart för havsöring

Passerbarhet mört: **Ingen uppgift**